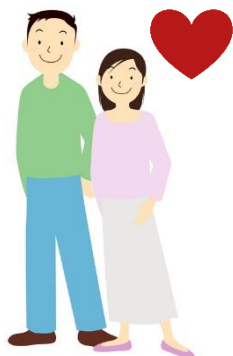


みやま市での新しい暮らしを…



『新婚・子育てサポート割』

…で**電気料金**の応援をします!!



1年間
電気の基本料金が
毎月半額!

【従量料金Bプラン60Aをご契約の場合】

年間最大 **11,166円**の割引

自治体新電力の**みやまスマートエネルギー**では、みやま市で新しい暮らしを始める新婚や子育て世帯の電気料金を、1年間の割引にて応援します。

【お申込み要件】

- ①みやま市より結婚新生活支援事業又は、新婚・子育て世帯家賃補助の交付決定を受けていること。
- ②上記交付の決定後、3ヶ月以内に当社へ電気契約をお申込みいただくこと。
- ③当社との電気契約を3年以上、継続する意思をお持ちいただいていること。

【対象の料金プラン】

・従量料金Bプラン(家庭向け低圧電力)

プラン名	契約種別		単位	料金(税込)
	料金区分	項目		
従量料金Bプラン	基本料金	20A	1契約	632.48
		30A	1契約	937.72
		40A	1契約	1,240.76
		50A	1契約	1,550.95
		60A	1契約	1,861.14
	電力量料金	120kWhまで	1kWh	18.20
		300kWhまで	1kWh	23.26
		300kWh超過分	1kWh	24.25

【サポート割の内容】

- ・ご契約いただいた電気料金の**基本料金を1年間、毎月半額に割引**いたします。
 ※60Aご契約の場合:基本料金1,861.14円/月÷2=930.57円/月の割引になり、
 年間では930.57円/月×12ヶ月=11,166.84円お得です!

【お申込み方法】

- ・みやま市が発行した交付決定通知書(※コピー可)と印鑑、本チラシをご準備いただき、当社ショールーム(市役所南側)へお越しください。
 ※事前に、ご来社の予定日時等をお電話をいただければ受付がスムーズです。
 また、ご不明な点などについてはお気軽にお問い合わせください。



■『新婚・子育てサポート割』のお問い合わせは…

みやまスマートエネルギー(株) コールセンター

[フリーダイヤル]月～金曜日 9時～18時(祝日除く)

TEL **0120-17-3804** まで、お気軽にどうぞ!

〒835-0023 福岡県みやま市瀬高町小川15-1



<https://miyama-se.com>